

## ご案内資料

多様な人材を戦力化する!  
採用・定着支援サービス!

# メンタルヘルス& 障がい者採用支援



ながみず精神保健福祉士事務所  
代表 永水 秀明



# 従業員メンタルヘルスに関する支援

---

# 従業員のメンタルヘルスを取り巻く環境

- ・過去1年間にメンタルヘルス不調により連続1か月以上休業した労働者又は退職した労働者がいた事業所の割合は**13.3%** [令和2年9.2%、令和3年10.1%]

令和4年 労働安全衛生調査(実態調査)

- ・メンタル不調経験アリは「6割」。うち「9割」が仕事に悪影響
- ・7割以上がメンタル不調で転職を検討／実施
- ・メンタル不調の原因第一位は「職場の人間関係」
- ・企業のメンタルヘルス対策実施率は50%
- ・不調経験者の社内サポート利用率はわずか16%

2023年 出典「MS-Japan調べ」

➡企業におけるメンタルヘルス対策は必須の課題です!

# サービス(メンタルヘルス支援)

人事施策から個別カウンセリングまで、各階層に合わせたサービスを提供

## 人事支援

- ストレスチェックの分析
- 職場改善ワークショップ
- 相談窓口設置



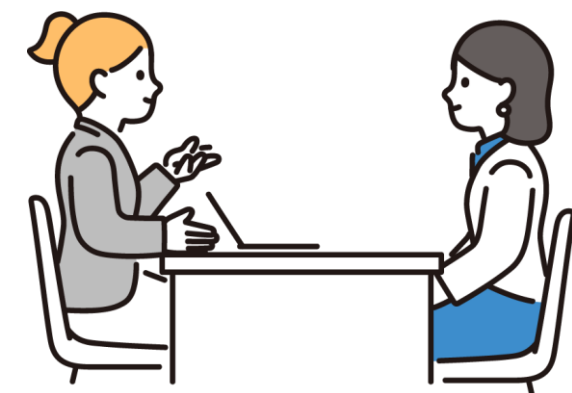
## 管理職支援

- ラインケア研修
- マネジメント研修
- 面談代行



## 従業員支援

- 個別カウンセリング
- 復職支援
- 新人研修



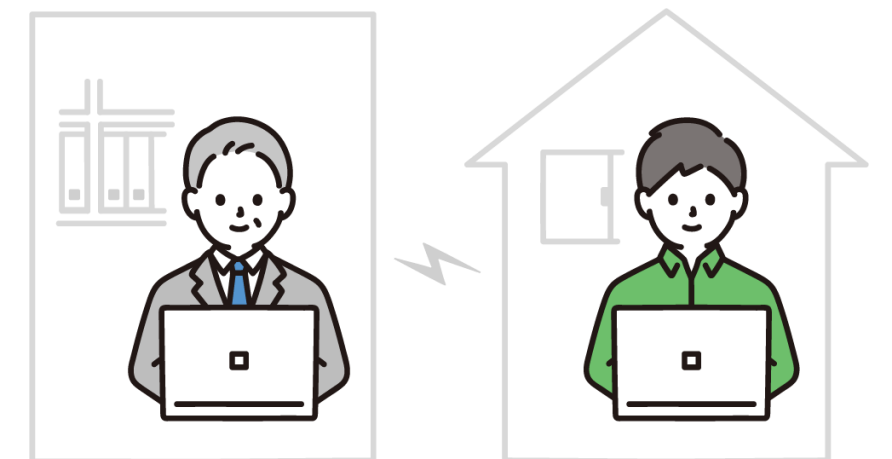
# 定期面談（個別カウンセリング）

従業員への定期的な面談やカウンセリングを行い、離職を防止！

入社後の定期的な面談

ストレスが高い方への  
オンライン面談やコーチング

休職中の社員等への  
併走サポート



# ラインケア研修

管理職の方に向け、ラインケアの基礎知識や対応方法をお伝えします

## 内容

- 安全配慮義務について
- 部下の様子で気を付けるべきポイント
- 部下からの相談の対応方法
- ストレス要因に関する基礎知識
- 部下が休職、復職したときの対応



# 障がい者雇用に関する採用・定着支援

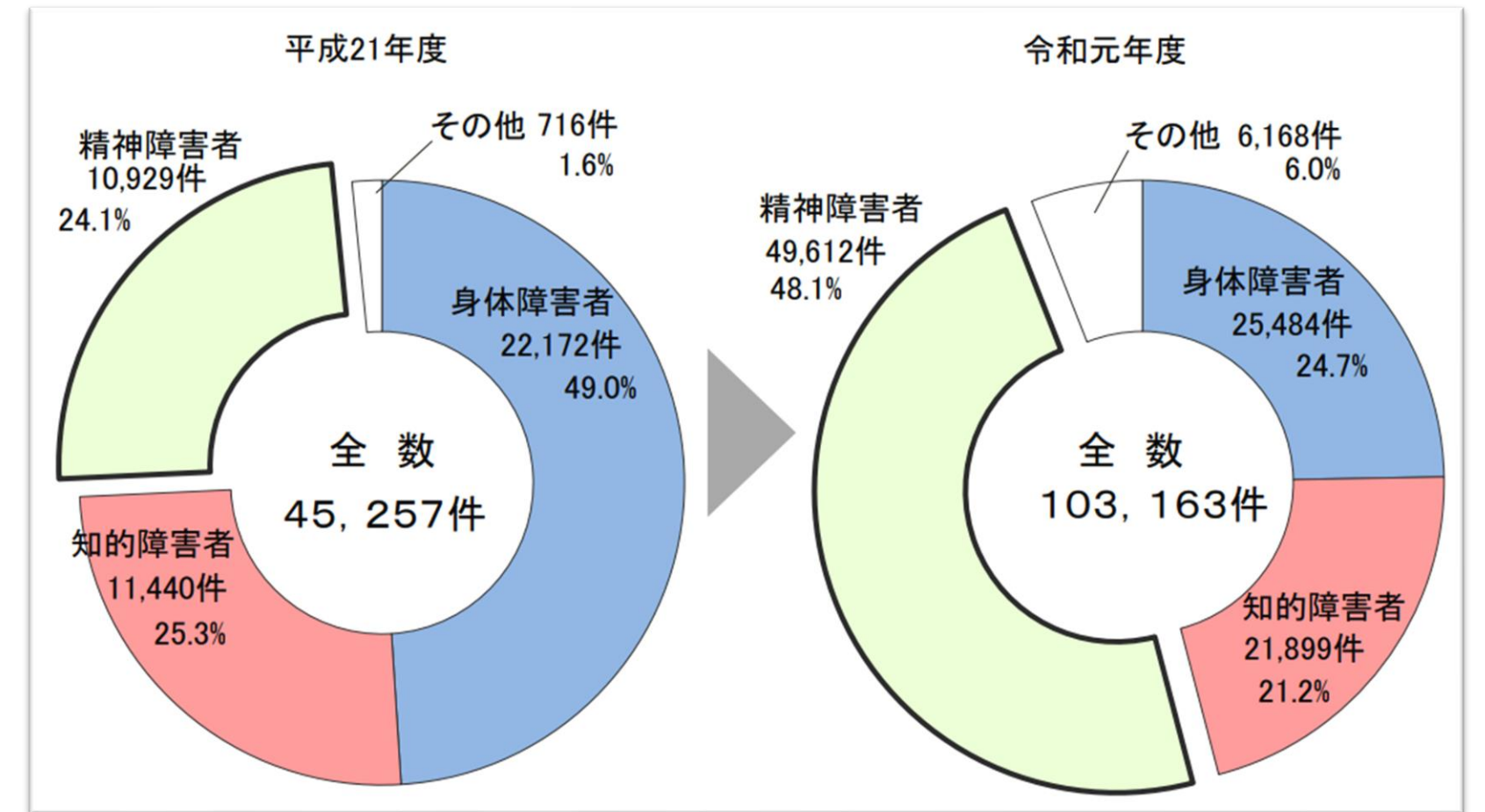
---

# 障がい者雇用を取り巻く環境

## 1、雇用率の増加

|          | 現行   | 2024年4月 | 2026年7月 |
|----------|------|---------|---------|
| 民間企業     | 2.3% | 2.5%    | 2.7%    |
| 教育委員     | 2.5% | 2.6%    | 2.9%    |
| 国・地方公共団体 | 2.6% | 2.7%    | 3.0%    |

## 2、精神・発達障がい者の雇用の増加



ハローワークにおける職業紹介状況(就職件数)  
出典：厚生労働省「労働政策審議会障害者雇用分科会」

精神・発達障がい者の雇用ノウハウの蓄積が今後の企業成長のカギになります



## こんなお悩みはありませんか？

✓障がい者雇用をこれから始めたいが...

・どういう流れで採用活動をおこなえばいいかわからない

✓精神・発達障がい者を採用したが...

・体調が安定しない、リーダー人材が不足しているが、教育ができていない

✓障がい者雇用を行う部門の管理職に対して...

・ダイバーシティに関するマネジメント教育ができていない



# 成功する障がい者雇用において重要な採用と定着を支援

## 良質な母集団形成

- 障がい者訓練施設へのアプローチ
- オンライン等の面接会の開催
- 会社紹介動画や求人原稿の作成

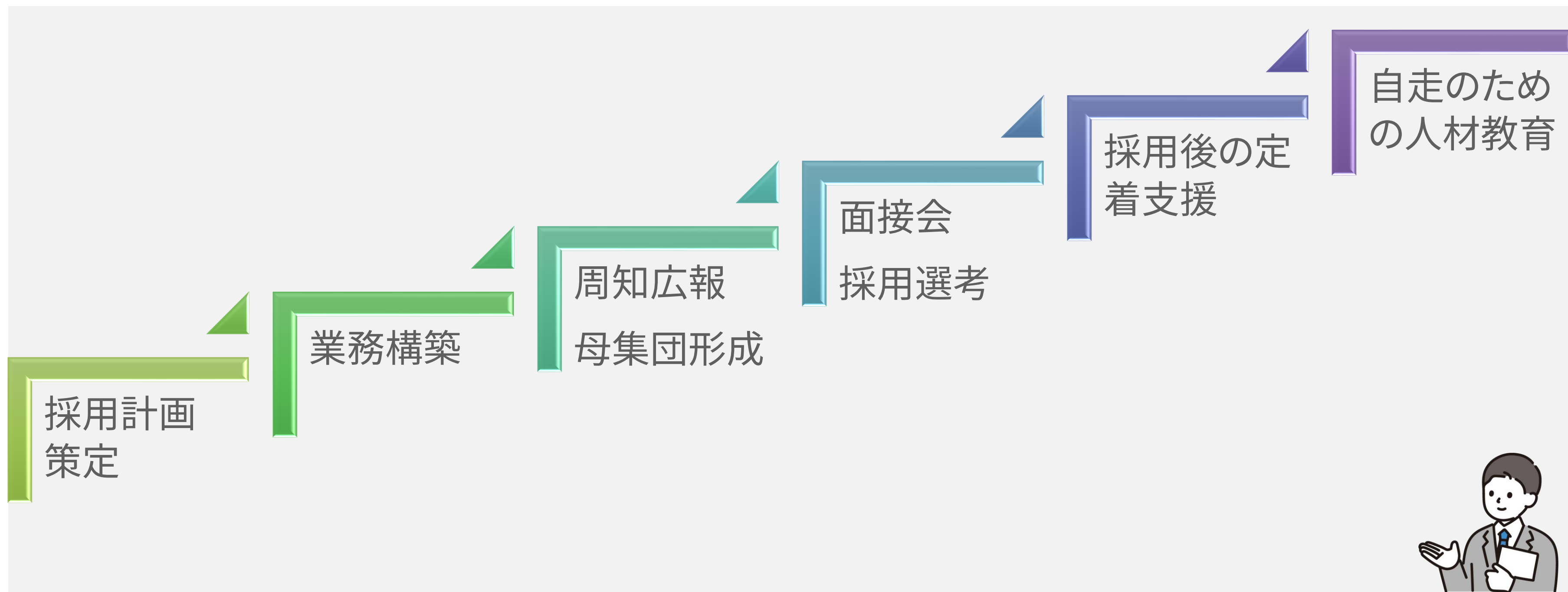
## 面接の設計

- 採用ポイントを押さえた面接
- 欲しい人材の定義の明確化
- 実習やトライアル雇用の実施

## 採用後の人材教育

- 業務の構築、OJT
- 職場、管理職へのマネジメント研修
- 障がいのある社員への面談、コーチング

# 弊事務所でできること



採用前の社内研修から、採用後の定着支援までトータルサポート

# 管理職・人事担当者様への採用&マネジメント支援

▶母集団形成から管理職のサポートまで、総合的にサポートします

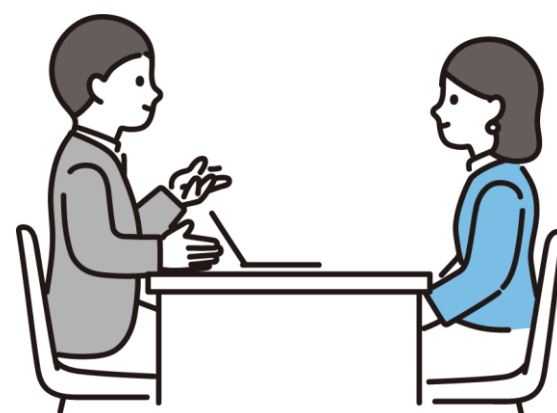
## 採用強化支援

- 採用のポイント研修や実習・面接会の準備を支援いたします。良質な母集団を形成するための広報活動を行います



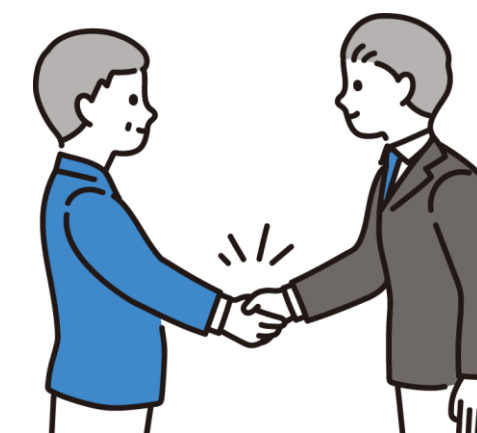
## マネジメント研修 管理職コーチング

- 新たに管理職になった方や、障がいのある社員を部下に持った方へ、ダイバーシティに関するマネジメント研修を提供



## マネジメント代行 チーム立ち上げ

- 実際にサポーターとして現場に入りながら、チームの立ち上げを行い、安定したところで企業様に引き継ぎます



# 障がいのある従業員に対する教育プログラム(戦力化支援)

▶ 1on1コーチングを中心に、体調の安定と能力開発を行います

## 業務の切り出し 新人研修(OJT)

- 新入社員に対して、社内に定着できるよう、業務の切り出しから新人研修までサポートします



## リーダー育成研修 1on1コーチング

- リーダーを目指す人材に対して、育成教育と定期的なコーチングを行い能力開発をサポートします



## 継続的な定着支援 Eラーニング

- 教育後も定期的な面談やEラーニングによる学習支援を行い、学びと成長をサポートします



# 障がい者雇用において戦力化が重視される理由

精神・発達障がい者の雇用に関して、  
戦力化を求め育成を重視する企業の定着率・活躍度が最も高い

2023年パーソル総合研究所「精神障害者雇用の現場マネジメントについての定量調査」より



障がい者雇用の戦力化に関する支援を行い、  
企業の生産性を向上させます！

# 障がい者雇用にかかる費用の削減にも繋がります

| 採用人数不足のコスト  | 紹介会社を使うコスト   | 専門人材を雇用するコスト                         |
|---|--|--------------------------------------|
| 【障害者雇用納付金制度】<br>による採用不足のコスト                         | 人材紹介会社を使って<br>採用した場合のコスト                           | 精神保健福祉士や<br>臨床心理士などを<br>自社採用した場合の人件費 |
| 100名以上の企業に対し、<br>障がい者雇用率不足1名につき月額<br>5万円を徴収(年間60万円) | 1名につき、30%程度の採用報酬<br>年収250万円の社員1人を採用する<br>と75万円のコスト | 1名採用につき年収400万~600万<br>円程度の人件費発生      |

人材会社を使わずに障がい者雇用の内製化を進めることで、大幅なコスト削減が可能

# 障がい者支援に関する専門家が伴走いたします！



精神保健福祉士  
公認心理師  
ジョブコーチ

## 代表 永水 秀明 (ながみず ひであき)

1989年福岡県出身。九州産業大学にて心理学を専攻。

卒業後、社会福祉法人に入職。障がい者の就労支援に従事。その後も障がい者の生活支援や自立支援に関わり、子どもから大人まで、知的・精神・発達障がいに関する支援技術を習得。

その後、障がい者の就職後に必要となる職場全体の支援を行うため上京し、人材営業、EAPコンサルタントを経験。

専門的な支援と生産性の両立を目指し、みずほビジネス・チャレンジド株式会社の新規事業所立ち上げに参画。

オンライン面接の導入などにより、1年で300名以上の応募者を集め、50名の障害のある社員の採用に成功。

**精神・発達障がいのある社員をディレクターやチームリーダーにする人材育成業務に注力。**

その後、東京労働局の精神障がい者雇用トータルサポーターとして都内の企業への障がい者採用支援を実施。

2024年、ながみず精神保健福祉士事務所として独立。

**目指しているのは、障がい者雇用率のための雇用ではなく、障がい者が戦力として活躍する職場づくり。**



## 【内容紹介①】オンライン見学・面接会の開催

| 応募者を集めるための行動               | 作業にかかる時間 |
|----------------------------|----------|
| オンライン見学会を行うための会社説明会資料を作成   | 5h       |
| オンライン見学や面接で見てもらおうための紹介動画作成 | 20h      |
| 各支援機関に電話やメールで周知            | 5h       |
| 訓練機関に訪問して会社案内を実施           | 20h      |
| 応募者の管理、調整                  | 10h      |

専属コンサルタント1名+バックオフィス2名の3名体制で、  
貴社の採用業務をサポートいたします

60h以上の  
工数削減

## 【内容紹介②】実習の代行支援（マッチング）

| 実習のための準備・業務内容  | 実施のための時間 |
|----------------|----------|
| 業務の構築、社内調整     | 5h       |
| 実習の日程調整        | 5h       |
| 実習の案内資料作成・周知   | 10h      |
| 実習の受け入れ・実習中の評価 | 10h      |

採用前に実習を行うことで、業務のミスマッチを防ぐことができます  
実習にかかる工数をすべて代行するため、本業に集中できます



# 【内容紹介③】リーダー育成のためのプログラム



リーダーになるための  
個別の教育やメンタルコーチングを提供

- 【メンバー】
- ・自己理解  
(体調安定)
- ・業務理解

- 【リーダー】
- ・他者理解
- ・業務進捗管理
- ・目標設定

- 【管理者】
- ・会社方針理解
- ・他部署との調整
- ・業務構築能力

自走できる  
チームへ

# コンサルティングケースのご案内

---

# 【ケース①】障がい者雇用5名程度の小規模チームの立ち上げ

## 企業様のご要望

- ・社員数が200名を超えてきたので、障がい者雇用を始めたい
- ・採用目標は3～5名程度、現場に無理のないスケジュールで採用していきたい

- ・7カ月かけて5名の障がい者雇用を達成する
- ・人材紹介会社を使わずに母集団形成(採用報酬ゼロ)
- ・週20時間、月に80程度の支援を実施



採用計画策定/  
業務構築

面接会/実習

社内準備

定着面談

面接会周知

内定通知

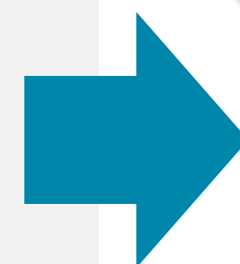
入社研修

## 【ケース②】自走可能なチーム作りのためのリーダー育成

### 企業様のご要望

- ・障がいのある社員数が20名を超えてきており、今後も拡大予定
- ・体調が安定しない社員への教育、リーダー候補の育成をお願いしたい

- ・社員に対して毎月1on1面談を実施
  - ・体調含む目標管理を行う
- ・リーダー人材に対する伴走コーチングを実施
- ・週10時間、月40時間ほど訪問して支援(半年間)



業務習得  
支援

1on1  
面談



リーダー研  
修

伴走  
コーチング

# 料金(参考価格)

| サービス  | 時間        | 単価       |
|---|-----------|----------|
| <b>初回面談</b><br>・会社を訪問して、状況をヒアリング/オンライン面談にてヒアリング   | 1h<br>あたり | ¥0       |
| <b>研修</b><br>・障がい者採用におけるポイントの解説(採用から定着まで)   |           | ¥150,000 |
| <b>採用活動</b><br>・求人票づくり/会社説明会用のスライド作成<br>・母集団形成のための面接会準備/各支援機関への連絡<br>・会社説明会用の動画作成               |           | ¥8,000   |
| <b>定着サポート</b><br>・障がいのある従業員、管理者の方との月一回1on1面談<br>・報告レポート(職場環境改善アイディアの提案と説明)<br>・休職者や不調者へのカウンセリング |           | ¥8,000   |

※採用目標人数や会社規模、稼働人数や期間によって変動いたします

## ご検討されている企業様へのメッセージ

メンタルヘルス対策や、障がい者雇用への取り組みは、

会社のカルチャー(生産性含む)に直結します

チャレンジを推奨する会社ほど、社員を大事にしています

人材管理の難しさや複雑性に立ち向かうことでマネジメント力が培われます

心理の専門家と一緒に、柔軟で生産性の高い組織を作りませんか？



# お問い合わせ

---

■ e-mail

support@nagamizu-psw.com

■ web

<https://nagamizu-psw.com>

